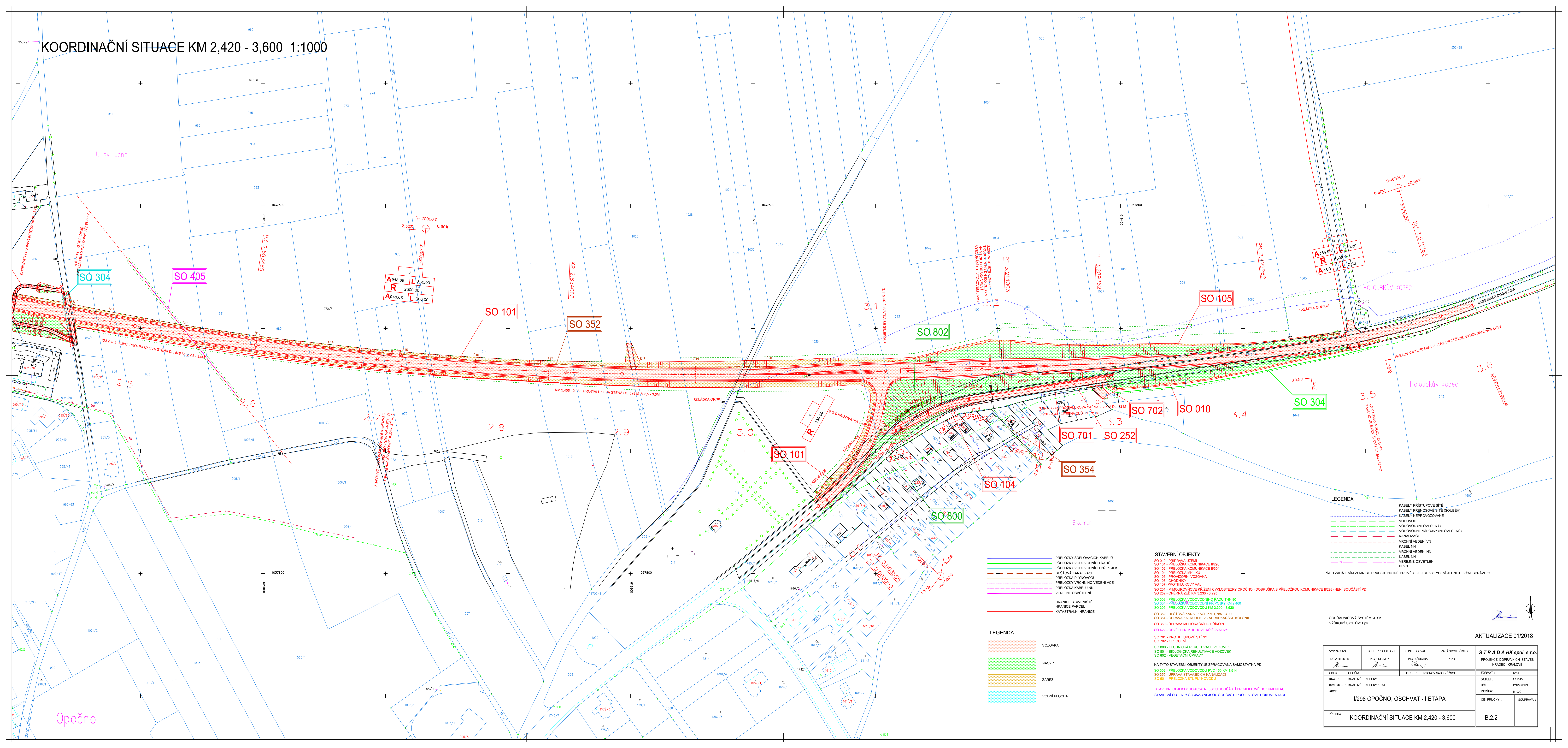


KOORDINAČNÍ SITUACE KM 2,420 - 3,600 1:1000



**LEGENDA:**

- KABELY PŘÍSTUPOVÉ SÍTĚ
- KABELY PŘENOSOVÉ SÍTĚ (SOUBĚH)
- KABELY NEPROVOZOVANÉ
- VODOVOD
- VODOVOD (NEOVĚŘENÝ)
- VODOVODNÍ PŘÍPOJKY (NEOVĚŘENÉ)
- KANALIZACE
- VŘCHNÍ VEDENÍ VN
- KABEL VN
- VŘCHNÍ VEDENÍ NN
- KABEL NN
- VŘCHNÍ OSVĚTLENÍ
- PLYN

PŘED ZAHÁJENÍM ZEMNÍCH PRACÍ JE TUTÉŽ PROVĚST JEJICH VYTÝČENÍ JEDNOTLIVÝM SPRÁVCÍ!!!

- PŘELOŽKY SÍŤOVACÍCH KABELŮ
- PŘELOŽKY VODOVODNÍCH RADU
- PŘELOŽKY VODOVODNÍCH PŘÍPOJEK
- DEŠŤOVÁ KANALIZACE
- PŘELOŽKA PLYNOVODU
- PŘELOŽKY VŘCHNÍHO VEDENÍ VČE
- PŘELOŽKA KABELU NN
- VŘCHNÍ OSVĚTLENÍ
- HRANICE STAVENÍSTĚ
- HRANICE PARCEL
- KATASTRÁLNÍ HRANICE

- LEGENDA:**
- VOZOVKA
  - NÁSYP
  - ZÁŘEZ
  - VODNI PLOCHA

**STAVEBNÍ OBJEKTY**

SO 010 - PŘÍPRAVA ÚZEMÍ  
SO 101 - PŘELOŽKA KOMUNIKACE II/288  
SO 102 - PŘELOŽKA KOMUNIKACE II/304  
SO 104 - PŘELOŽKA MK - KÚ  
SO 105 - PROVOZOVNÍ VOZOVKA  
SO 106 - CHODNÍKY  
SO 107 - PROTIHLUKOVÝ VAL  
SO 201 - MIMOÚROVNĚKOVÉ KŘÍŽENÍ CYKLOSTEZKY OPOČNO - DOBRUŠKA S PŘELOŽKOU KOMUNIKACE II/288 (NENÍ SOUČÁSTÍ PD)  
SO 252 - OPERNÁ ZED KM 3,230 - 3,285  
SO 303 - PŘELOŽKA VODOVODNÍHO RADU THN 80  
SO 304 - PŘELOŽKA VODOVODNÍCH PŘÍPOJEK KM 2,480  
SO 305 - PŘELOŽKA VODOVODU KM 3,300 - 3,520  
SO 352 - DEŠŤOVÁ KANALIZACE KM 1,785 - 3,000  
SO 354 - OPRAVA ZATrubENÍ V ZAHRADKÁRSKÉ KOLONII  
SO 360 - OPRAVA MELIORAČNÍHO PŘÍKOPU  
SO 425 - OSVĚTLENÍ KRUHOVÉ KŘÍŽOVATKY  
SO 701 - PROTIHLUKOVÉ STĚNY  
SO 702 - OPLOČENÍ

SO 800 - TECHNICKÁ REKULTIVACE VOZOVEK  
SO 801 - BIOLÓGICKÁ REKULTIVACE VOZOVEK  
SO 802 - VEGETAČNÍ ÚPRAVY

NA TYTO STAVEBNÍ OBJEKTY JE ZPRACOVÁNA SAMOSTATNÁ PD  
SO 302 - PŘELOŽKA VODOVODU PVC 150 KM 1,514  
SO 355 - OPRAVA STÁVAJÍCÍCH KANALIZACÍ  
SO 501 - PŘELOŽKA STL PLYNOVODU

STAVEBNÍ OBJEKTY SO 403-8 NEJSOU SOUČÁSTÍ PROJEKTOVÉ DOKUMENTACE  
STAVEBNÍ OBJEKTY SO 452-3 NEJSOU SOUČÁSTÍ PROJEKTOVÉ DOKUMENTACE

SOÚRADNICOVÝ SYSTÉM: JTSK		VÝŠKOVÝ SYSTÉM: Bpř	
AKTUALIZACE 01/2018			
VYPRACOVAL: ING. A. DEMEK	ZOOP. PROJEKTANT: ING. A. DEMEK	KONTROLOVAL: ING. B. ŠKODA	ZNÁMKOVÉ ČÍSLO: 1214
PROJEKCE DOPRAVNÍCH STAVEB		PROJEKCE KRAJOVÉ	
OBEC: OPOČNO	OKRES: RYCHOV NAD KNEŽNOU	FORMÁT: A4	DATA: 4/2015
KRAJ: KRAJ VYŠKOVSKÝ	ÚČEL: DSP-VPB	MĚRITVO: 1:1000	
INVESTOR: KRAJ VYŠKOVSKÝ	OBEC: OPOČNO		SOUPRAVA:
PRŮBĚH: KOORDINAČNÍ SITUACE KM 2,420 - 3,600		B.2.2	